

EVIDENČNÍ LIST HLÁSNÉHO PROFILU

HVĚZDA (LIBOTOVSKÝ POTOK)

KATEGORIE:

C

Tok: Libotovský potok
Stanice: Hvězda (Libotovský potok)
GPS: 50.3766733°N, 15.8246717°E
Obec: Hvězda
ORP: Dvůr Králové nad Labem
Kraj: Královéhradecký



Hladinoměrná stanice Hvězda (Libotovský potok) se nachází na mostku parc.č.335/1, k.ú. Hvězda. Profil monitoruje hlídková služba obce, dále je profil vybaven automatickým přenosem dat s možností zasílání varovných sms zpráv. Obec dále varuje obec Velichovky (část Hustířany), která se nachází na toku Hustířanka pod obcí a ORP Dvůr Králové nad Labem.

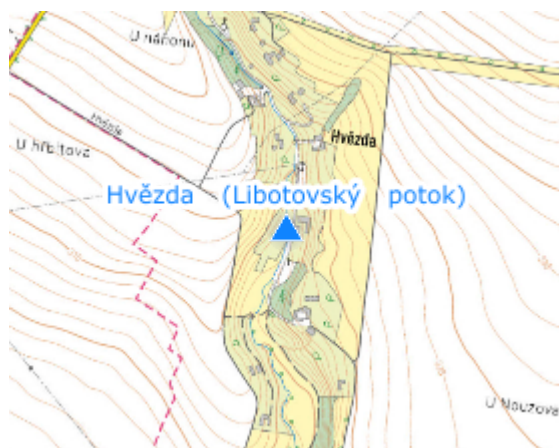
Číslo hydrologického pořadí: 1-01-04

Provozovatel stanice: Obec Dubenec



Příjemci varovných SMS zpráv:

Starosta obce Dubenec

Poznámka:



Stupně povodňové aktivity (cm)

I.SPA	bdělost		60
II.SPA	pohotovost		80
III.SPA	ohrožení		110

Četnost hlášení SPA

I.SPA	1x denně
II.SPA	4x denně
III.SPA	3 h hlášení

Vodočetná lať: ANO

Přenos dat: ANO

SMS: ANO

Centrum automatického sběru dat: www.hladiny.cz

Naměřená data jsou dostupná na: www.hladiny.cz