

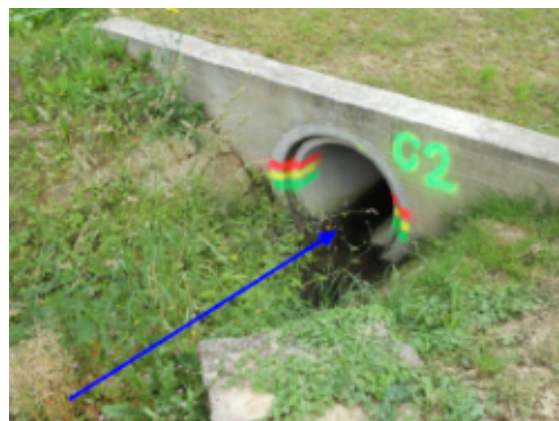
# EVIDENČNÍ LIST HLÁSNÉHO PROFILU

## HVOZDNÁ (BEZEJMENNÝ TOK) - C2

KATEGORIE:

**C**

**Tok:** bezejmenný tok  
**Stanice:** Hvozdná (bezejmenný tok) - C2  
**GPS:** 49.24844°N, 17.75317°E  
**Obec:** Hvozdná  
**ORP:** Zlín  
**Kraj:** Zlínský

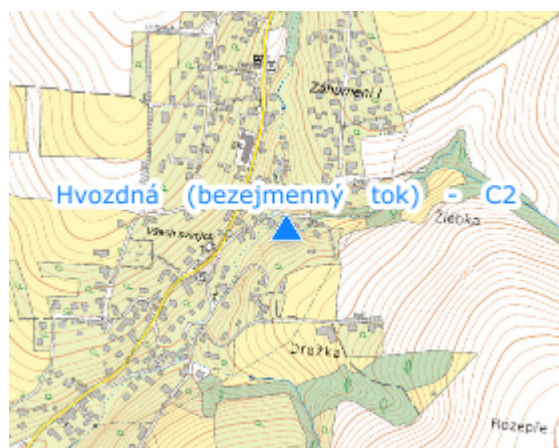


Hlásný profil Hvozdná (bezejmenný tok) - C2 se nachází na bezejmenném vodním toce (IDVT 10200132), blízko č. p. 48. Profil monitoruje hlídková služba obce.




**Číslo hydrologického pořadí: 4-13-01-0240-0-00**

**Provozovatel stanice: Obec Hvozdná**

**Poznámka:**



### Stupně povodňové aktivity (cm)

I.SPA	bdělost		25
II.SPA	pohotovost		30
III.SPA	ohrožení		35

### Četnost hlášení SPA

I.SPA	1x denně
II.SPA	3x denně
III.SPA	3 h hlášení

**Vodočetná lať: NE**

**Přenos dat: NE**

**SMS: NE**

export evidenčního listu: 10.06.2026 00:05

Veškerá uváděná data jsou bez právní záruky.