

EVIDENČNÍ LIST HLÁSNÉHO PROFILU

JINCE - KOUPALIŠTĚ (OHRAZENICKÝ POTOK)

KATEGORIE:

C

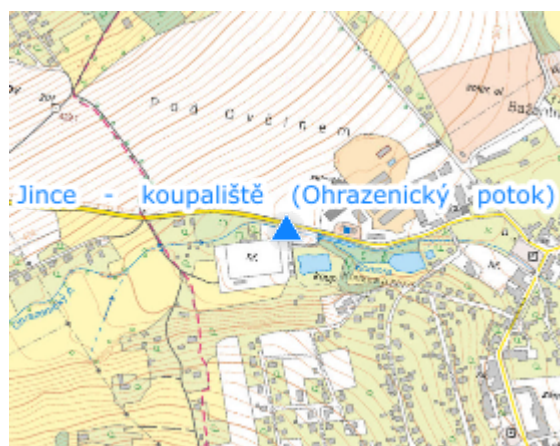
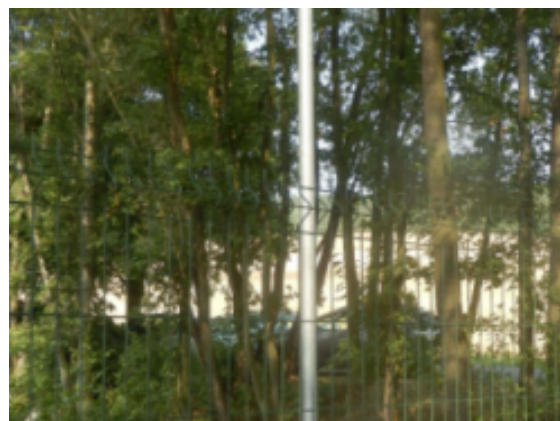
Tok: Ohrazenický potok
Stanice: Jince - koupaliště (Ohrazenický potok)
GPS: 49.7911464°N, 13.9705323°E
Obec: Jince
ORP: Příbram
Kraj: Středočeský

Hladinoměr je umístěn na mostku cesty vedoucí k hřišti a koupališti v obci Jince.




Číslo hydrologického pořadí: 1-11-04-0140

Provozovatel stanice: městys Jince

Poznámka:



Stupně povodňové aktivity (cm)

I.SPA	bdělost		50
II.SPA	pohotovost		70
III.SPA	ohrožení		90

Četnost hlášení SPA

I.SPA	60 min
II.SPA	60 min
III.SPA	60 min

Vodočetná lať: ANO

Přenos dat: ANO

SMS: ANO

Centrum automatického sběru dat: [Hladiny.cz](https://www.hladiny.cz)

Naměřená data jsou dostupná na: <https://www.hladiny.cz/cz/cs#lvs#graph#50105#Jince-H>