

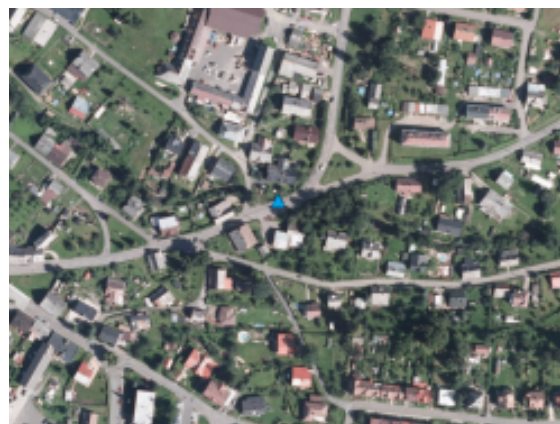
# EVIDENČNÍ LIST HLÁSNÉHO PROFILU

## KRÁLÍKY (KRÁLICKÝ POTOK)

KATEGORIE:

**C**

**Tok:** Králíky  
**Stanice:** Králíky (Králický potok)  
**GPS:** 50.0830871°N, 16.7671218°E  
**Obec:** Králický potok  
**ORP:** Králíky  
**Kraj:** Pardubický

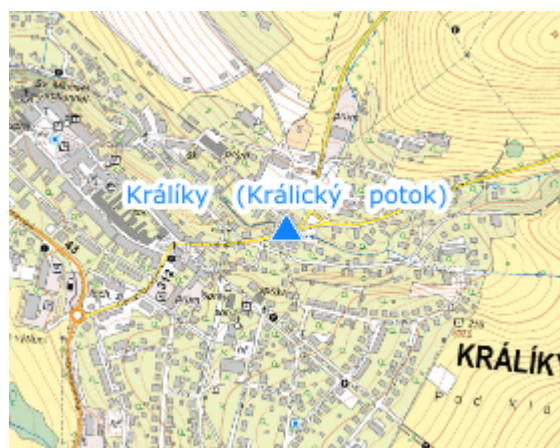


Hlásný profil kategorie C leží na Králickém potoce na silničním mostě - říční km 2,43 u č. p. 115. Jedná se o hladinoměrné čidlo. Profil neskýtá možnost on-line sledování vodních stavů. Příjemce zpráv hlídkové služby o výšce hladiny je Městský úřad Králíky. Město dále varuje obce Lichkov a Dolní Lipka, které se nachází níže na toku a také informuje příslušné ORP (Králíky). Provozovatelem hladinoměru je město Králíky.




**Číslo hydrologického pořadí: 1-02-02-008**

**Provozovatel stanice: Město Králíky**

**Poznámka:**



### Stupně povodňové aktivity (cm)

I.SPA	bdělost		111
II.SPA	pohotovost		201
III.SPA	ohrožení		359

### Četnost hlášení SPA

I.SPA	min. 1x denně
II.SPA	min. 2x denně
III.SPA	min. 3x denně

**Vodočetná lať: NE**

**Přenos dat: NE**

**SMS: NE**

**Centrum automatického sběru dat: profil neumožňuje přenos dat**