

# EVIDENČNÍ LIST HLÁSNÉHO PROFILU

## LOBENDAVA - SEVER (LUČNÍ POTOK)

KATEGORIE:

**C**

**Tok:** Luční potok  
**Stanice:** Lobendava - sever (Luční potok)  
**GPS:** 51.0303504°N, 14.3187890°E  
**Obec:** Lobendava  
**ORP:** Rumburk  
**Kraj:** Ústecký



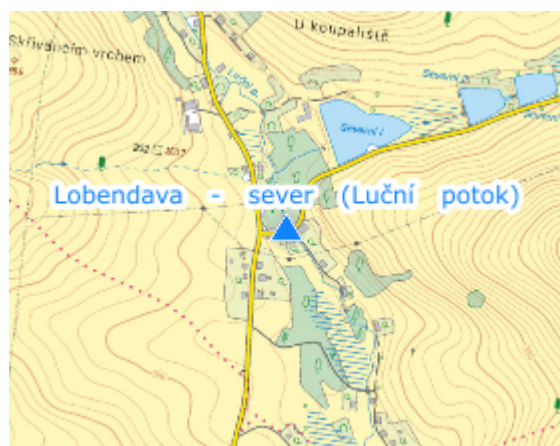
Hlásný profil kategorie C Lobendava - sever (Luční potok) se nachází na betonové mostní konstrukci, která je součástí komunikace III/2671 v severní části intravilánu obce Lobendava. Vodoměrná stanice je vybavena ultrazvukovým hladinoměrným čidlem s automatickým přenosem dat. Na levém mostním pilíři jsou vyznačeny stupně povodňové aktivity. Provozovatelem hlásného profilu je Severočeské sdružení obcí (SESO).

Číslo hydrologického pořadí: **1-15-01-028**



**Provozovatel stanice:** Severočeské sdružení obcí (SESO)

**Poznámka:**

Platnost SPA: intravilán obce Lobendava



### Stupně povodňové aktivity (cm)

I.SPA	bdělost		60
II.SPA	pohotovost		75
III.SPA	ohrožení		85

### Četnost hlášení SPA

I.SPA	2x denně
II.SPA	3x denně
III.SPA	každou hodinu

**Vodočetná lať:** NE

**Přenos dat:** ANO

**SMS:** ANO

**Centrum automatického sběru dat:** <http://dvt-info.cz/>

**Naměřená data jsou dostupná na:**

[https://dvt-info.cz/web\\_seso/dvtsite\\_public/SiteChartTable.aspx?site=RU-02](https://dvt-info.cz/web_seso/dvtsite_public/SiteChartTable.aspx?site=RU-02)