

EVIDENČNÍ LIST HLÁSNÉHO PROFILU

NASAVRKY (LIBÁŇSKÝ POTOK)

KATEGORIE:

C

Tok: Libáňský potok
Stanice: Nasavrky (Libáňský potok)
GPS: 49.84050°N, 15.81741°E
Obec: Nasavrky
ORP: Chrudim
Kraj: Pardubický



Hladinoměrné čidlo na Libáňském potoce je umístěno na sloupu u silnice z Nasavrky do Kvítku. Profil monitoruje hlídková služba města, dále je profil vybaven automatickým přenosem dat s možností zasílání varovných sms zpráv. Město dále varuje ORP Chrudim. Provozovatelem stanice je město Nasavrky.

Číslo hydrologického pořadí: **1-03-03-0300-0-00**

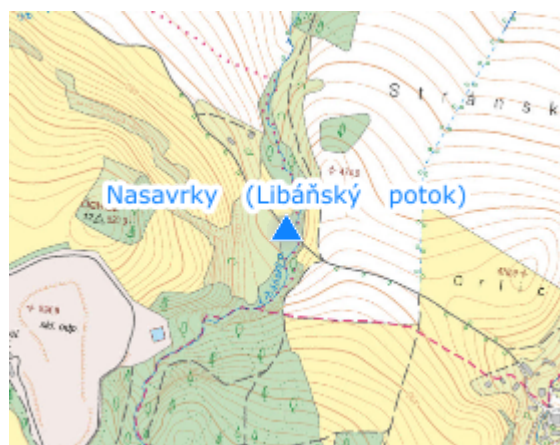
Provozovatel stanice: **Město Nasavrky**

Příjemci varovných SMS zpráv:




předseda povodňové komise

místopředseda povodňové komise

Poznámka:



Stupně povodňové aktivity (cm)

I.SPA	bdělost		40
II.SPA	pohotovost		60
III.SPA	ohrožení		80

Četnost hlášení SPA

I.SPA	1x denně
II.SPA	4x denně
III.SPA	3 hod hlášení

Vodočetná lať: **NE**

Přenos dat: **ANO**

SMS: **ANO**

Centrum automatického sběru dat: <http://www.edpp.cz>

Naměřená data jsou dostupná na: <https://www.hladiny.cz/hladiny/index.php?ca=131&cs=42638>

export evidenčního listu: 03.04.2026 16:53

Veškerá uváděná data jsou bez právní záruky.