

# EVIDENČNÍ LIST HLÁSNÉHO PROFILU

## VODĚRADY (BEZEJ. PŘÍTOK CHOBOTU)

KATEGORIE:

**C**

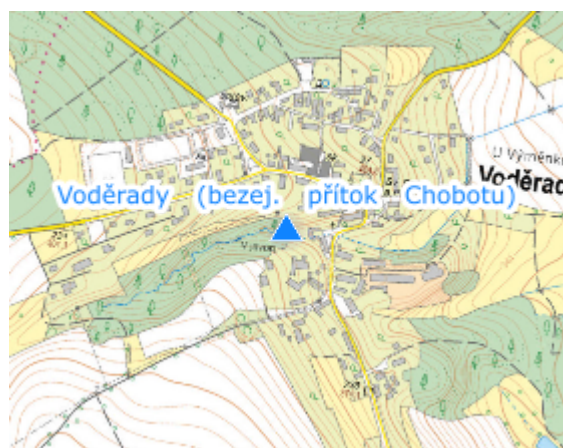
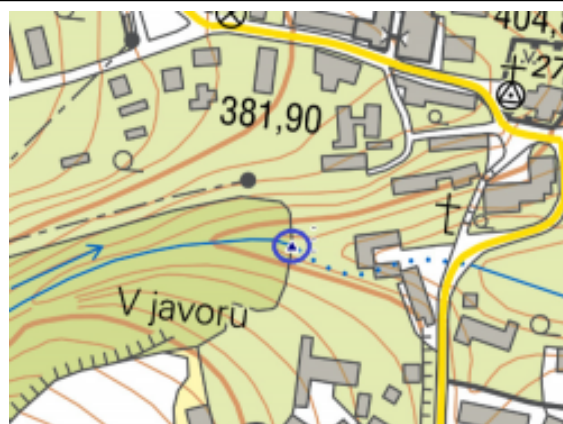
**Tok:** bezej. (IDVT 10169896), přítok Chobotu  
**Stanice:** Voděrady (bezej. přítok Chobotu)  
**GPS:** 50.2080°N, 16.1511°E  
**Obec:** Voděrady  
**ORP:** Rychnov nad Kněžnou  
**Kraj:** Královehradecký

Hlásný profil kat. C se nachází na začátku zatrubnění vodního toku u objektu č. p. 30. Vyhlašování jednotlivých SPA je dle % průtoku v zatrubnění. Provozovatelem hladinoměru je obec Voděrady.


**Číslo hydrologického pořadí: 1-02-01-0610**

**Provozovatel stanice: obec Voděrady**

**Poznámka:**



### Stupně povodňové aktivity (cm)

I.SPA	bdělost		50
II.SPA	pohotovost		75
III.SPA	ohrožení		100

### Četnost hlášení SPA

I.SPA	min. 1x denně
II.SPA	min. 2x denně
III.SPA	min. 3x denně

**Vodočetná lať: NE**

**Přenos dat: NE**

**SMS: NE**

export evidenčního listu: 14.06.2026 16:34

Veškerá uváděná data jsou bez právní záruky.