

POVODŇOVÉ ZNAČKY

Výšky hladiny vody nejvyšších zaznamenaných historických povodní

Ulice	Popis umístění - adresa	Poznámka
Bezručova	park	tubus majáků
Bezručova	770/4 - Loděnice	Napravo od vstupních dveří
Bezručova	913/10 - ORNIS	Roh budovy u vstupní brány
Bezručova	Restaurace Laguna	Nad vstupem do restaurace
Dr.Skaláka	1455/1 - rohový dům	Vedle vstupu do budovy
Husova	632/1 - nádraží ČD	Vstup do informačního centra
Komenského	800/29 - Gymnázium	Napravo od vstupu do školy
Komenského	378/33 - Pivovar rest.	nenalezeno
Komenského	40 - lékárna	Objekt Bartošova 476/1
Kosmákova	2019/4 - rodinný dům	Napravo od vstupních dveří
Kozlovská	2165/33 - rodinný dům	Roh budovy
Malá Dlážka	589/4 - ZŠ a MŠ	Pravý roh čelní stěny
Michalov - park	1134/1 - restaurace	Nalevo od vstupu
Nábř.Dr.Edvarda Beneše	1913/20 - ČEZ a.s.	Nalevo od vstupu pro pěší
Nábř.Dr.Edvarda Beneše	1170/24 - Precheza	Vstup k osobní vrátnici
Palackého	1381/25 - Vysoká škola	Napravo od vstupu do budovy
Tovačovská	2924/18 - Veolia Energie ČR	Vrátnice a objekt vlevo od vjezdu
Trávník	748/1 - dům s peč. služ.	Napravo od vstupních dveří
Trávník	165/27 - Základní škola	Levá stěna od hl. vstupu
U rozvodny (Dluhonice)	Objekt ČHMÚ	Vodoměrná stanice
U rozvodny	ČEZ, a.s.	Nalevo od vjezdových vrat rozvodny
U rybníka	1034/13 - ČRS	Napravo od hlavního vstupu
Velká Dlážka	914/5 - Základní škola	Nalevo od hlavního vchodu
Za mlýnem	1250/1 - Základní škola	Pílíř nalevo od hl. vchodu
Železniční most	Levý břeh toku Bečva	Historické značky v kamenu Při stavbě nového mostu 2013 byla historie odstraněna a nahrazena novou tabulkou v jiné výšce pro povodeň 1997

Použité tabule pro označení výšky max. dosažení hladiny





4x



1 x



1x

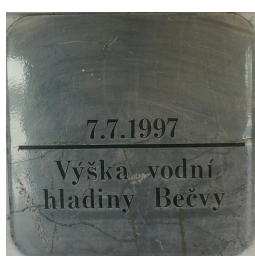


1x

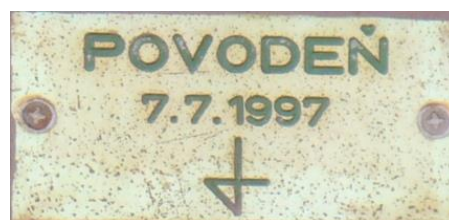
(odstraněna při stavbě v roce 2013)



2 x v Teplárně Přerov



1x



1x

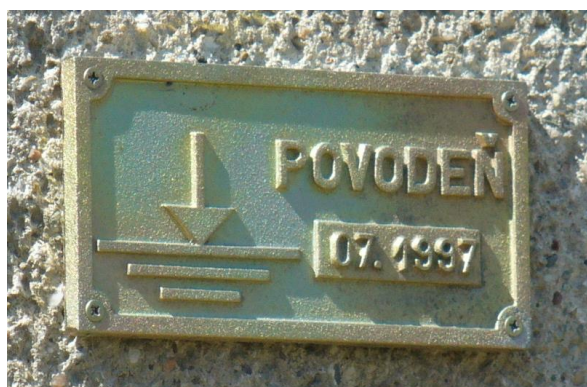
Park s věží majáku – Bezručova ul. (211,82 m n. m.)



Bezručova 770/4 – TJ Spartak Přerov, Loděnice (212,13 m n. m.)



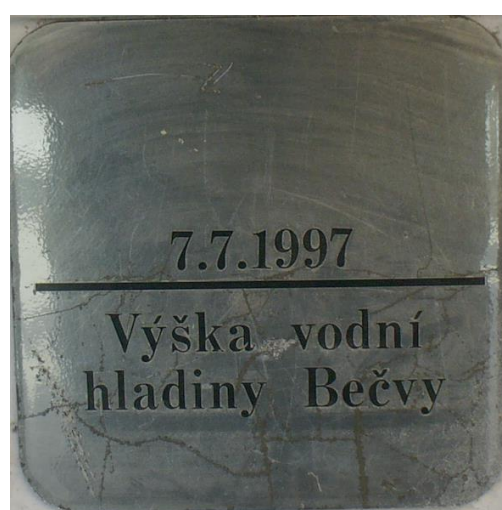
**Bezručova 913/10 – Ornitologická stanice, Muzeum J. A. Komenského v Přerově
(212,54 m n. m.)**



Bezručova – Laguna, Restaurace (212,77 m n. m.)



Dr.Skaláka 1455/1



Husova 632/1 – budova vlakového nádraží (210,66 m n. m.)



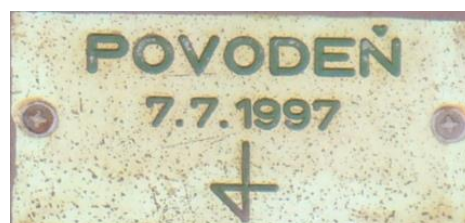
Komenského 8010/29 – Gymnázium Jakuba Škody (211,18 m n. m.)



Komenského 40 – Lékárna (Bartošova 476/1) (211,21 m n. m.)



Kosmákova 2019/2 – řadový rodinný dům (212,30 m n. m.)



Kozlovská 2165/33 – rodinný dům (212,30m n. m.)



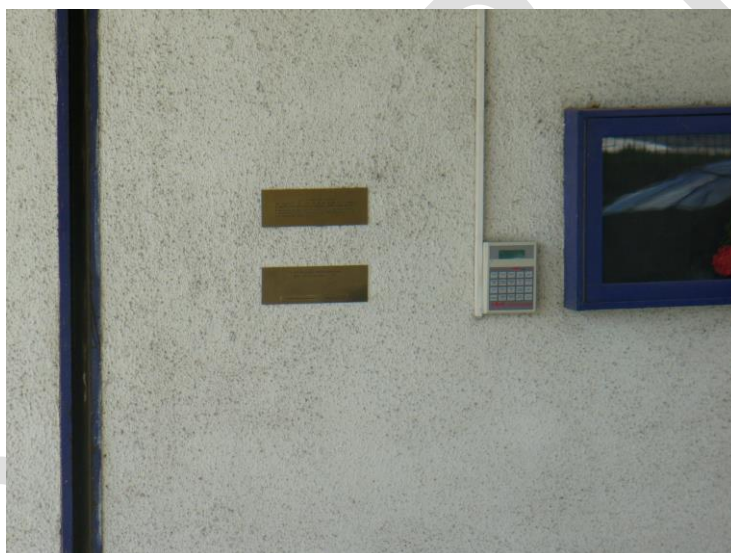
Malá Dlážka 589/4 – Základní škola a mateřská škola (211,91 m n. m.)



Michalov 1134/1 – restaurace (212,45 m n. m.)



Nábř. Dr. Edvarda Beneše 1913/20 – ČEZ a.s. (210,92 m n. m.)



Nábř. Dr. Edvarda Beneše 1170/24 – Precheza a.s. (209,56 m n. m.)



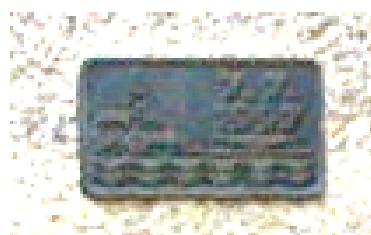
Palackého 1381/25 – Vysoká škola logistiky (211,36 m n. m.)



Umístěno ve vstupní chodbě vrátnice a na nádvoří



Trávník 748/1 – Dům s pečovatelskou službou (212,29 m n. m.)



Trávník 165/27 – Základní škola (212,31 m n. m.)



U rozvodny, Dluhonice – Vodoměrná stanice ČHMÚ Ostrava (207,63 m n. m.)

Pozn. po rekonstrukci objektu došlo k upevnění značky o cca 10 cm výše



max. výška 780 cm, t.j. 207,5 m n.m.

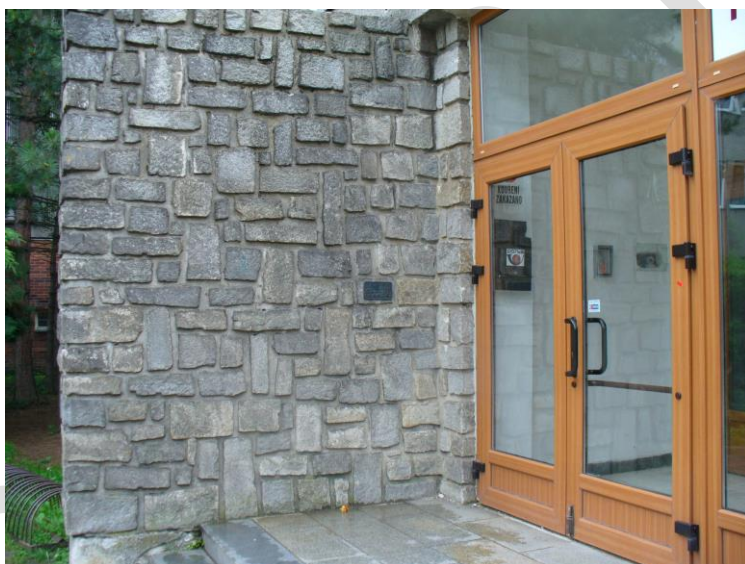
Rozvodna ČEZ a.s. Dluhonice (207,51 m n. m.)



U rybníka 1034/13 - Český rybářský svaz (212,39 m n. m.)



Velká Dlážka 914/5 – Základní škola (211,72 m n. m)



Za mlýnem 1250/1 – Základní škola (211,70 m n. m.)



Železniční most přes tok Bečva – levý břeh od firmy Kazeto (210,67 m n. m.)





V kamenech vytesány nápisy z roku 1880, 1911, 1937 a 1985. U paty zábradlí mostu umístěna tabulka označující hladinu z roku 1997.

V roce 2012 a 2013 proběhla výstavba nového mostu.

